

## Crochets et embouts pour câble sandow

p.1 Crochets doubles plats



p.2 Crochets extra-forts et crochets doubles inversés



p.3 Embouts basculants autobloquants



p.4 Crochets mousquetons autobloquants



p.5 Crochets Easy fix



p.6 Crochets à visser



p.7 Agrafes et bagues en acier zingué



## Crochets doubles pour câble sandow plat

### Caractéristiques et avantages

- Crochet de taille unique, pour câble plat de 11, 16 et/ou 22 mm
- Le crochet est doublé pour plus de résistance
- L'extrémité arrondie du crochet réduit les risques de dommages
- Crochet aplati pour une fixation facilitée
- Assemblage avec une bague en acier et une pince de serrage

### Spécifications techniques

- Crochet en métal plastifié noir
- Testé pour supporter une force de 500 N (~ 50 kg F)
- Format de carton : **B** = max. 40 cartons par Europalette

### Stock range and packaging

Larg.	Long.	Couleur	Pièces/sac	Pièces/carton	Référence
Toutes	61 mm	Noir	100	1000 / <b>B</b>	W0022



## Crochets classiques extra forts en acier

### Caractéristiques et avantages

- Pour du câble sandow de 6, 8, 9 et 10 mm de diamètre
- Le crochet est fait d'acier hautement résistant, plastifié en noir
- NOUVEAU** : Disponible en 10 et 100 pièces par sachet

### Spécifications techniques

- Crochet en acier avec revêtement en plastique
- 6 mm: Testé pour supporter une force de 250 N (~ 25 kg F)
- 8 mm: Testé pour supporter une force de 400N (~40kgF)
- 10 mm: Testé pour supporter une force de 450N (~45kgF)
- Format de carton : **A** = max. 30 cartons par Europalette

### Articles de stock et conditionnement

Diam. cable	Couleur	Pièces/sac	Pièces/carton	Référence
6 mm	Noir	10	1000 / <b>A</b>	W0006/10
6 mm	Noir	100	1000 / <b>A</b>	W0006
8 mm	Noir	10	800 / <b>A</b>	W0008/10
8 mm	Noir	100	800 / <b>A</b>	W0008
9 & 10 mm	Noir	10	600 / <b>A</b>	W0010/10
9 & 10 mm	Noir	100	600 / <b>A</b>	W0010



## Crochets doubles extra forts inversés

### Caractéristiques et avantages

- Pour du câble sandow de 8 mm de diamètre
- Crochets doubles pour plus de résistance
- La forme inversée offre plus d'espace pour ancrer les crochets
- L'extrémité arrondie du crochet réduit les risques de dégâts

### Spécifications techniques

- Crochet en acier avec revêtement en plastique noir
- 8 mm: Testé pour supporter une force de 800N (~80kgF)
- Format de carton : **A** = max. 30 cartons par Europalette

### Articles de stock et conditionnement

Ø cable	Couleur	Pièces/sac	Pièces/carton	Référence
8 mm	Noir	100	800 / <b>A</b>	W0008RH



# Embouts basculants autobloquants

## Caractéristiques et avantages

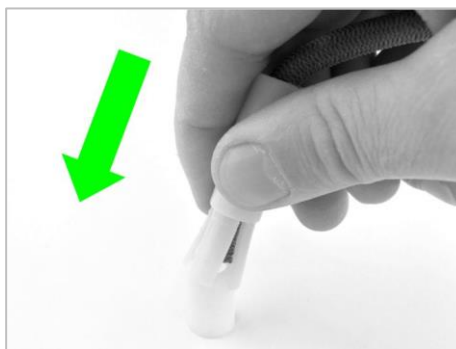
- Conçu pour utilisation avec du câble Monoflex™ de 8 mm Ø
- Assemblage simple et rapide sur câble, à longueur désirée
- Avec la bague, écarter les languettes pour passer le câble
- Ré-utilisable
- Aucun équipement/outillage requis

## Spécifications techniques

- Nylon moulé ultra-résistant
- Longueur: 60 mm ; Diamètre: 15 mm
- Testé pour supporter une force de 350N (~35kgF)
- Format de carton : **E** = max. 80 cartons par Europalette

## Article de stock et conditionnement

Ø câble	Couleur	Pièces/sac	Pièces/carton	Référence
8 mm	Blanc	100	500 /E	W0087



## Crochets mousquetons autobloquants

### Caractéristiques et avantages

Conçu pour utilisation sur du câble Monoflex™ de 8 mm

Facile et rapide à assembler

Loquet de sécurité incorporé

Aisément ré-utilisable

Aucun équipement/outillage requis

**NOUVEAU** : Disponible en 10 et 100 pièces par sachet

### Spécifications techniques

Nylon moulé ultra-résistant

Testé pour supporter une force de 450N (~45kgF)

Format de carton : **A** = max. 30 cartons par Europalette

### Articles de stock et conditionnement

Ø câble	Couleur	Pièces/sac	Pièces/carton	Référence
8 mm	Noir	10	1000 /A	W0088/10
8 mm	Noir	100	1000 /A	W0088



## Crochets Easy fix

### Caractéristiques et avantages

- Une seule taille de crochet, pour du câble de 8, 9 et 10 mm de  $\varnothing$
- Loquet de sécurité intégré au crochet
- Facile et rapide à mettre en place comme à ajuster à taille voulue
- Aisément ré-utilisable
- Aucun équipement/outillage requis
- NOUVEAU** : Disponible en 10 et 100 pièces par sachet

### Spécifications techniques

- Nylon moulé ultra résistant
- Cable 8 mm: Testé pour supporter une force de 450N (~45kgF)
- Cable 10 mm: Testé pour supporter une force de 600N (~60kgF)
- Format de carton : **C** = max. 36 cartons par Europalette

### Articles de stock et conditionnement

Diam. Cable	Couleur	Pièces/sac	Pièces/carton	Référence
8, 9, 10 mm	Noir	10	1000 / <b>C</b>	W0089/10
8, 9, 10 mm	Noir	100	1000 / <b>C</b>	W0089





## Crochets à visser

### Caractéristiques et avantages

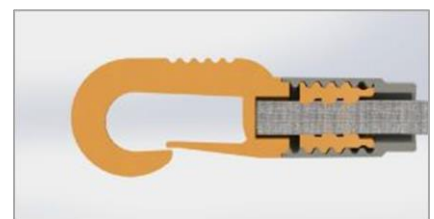
- Conçu pour utilisation sur du câble Monoflex™ de 6 mm
- Loquet de sécurité incorporé
- A visser avec une clef de 17 mm
- Le processus peut être automatisé pour un montage industriel (nous contacter pour plus d'informations)

### Spécifications techniques

- Nylon moulé ultra résistant
- Testé pour supporter une force de 400N (~40kgF)
- Format de carton : **A** = max. 30 cartons par Europalette

### Articles de stock et conditionnement

Ø câble	Couleur	Pièces/sac	Pièces/carton	Référence
6 mm	Noir	100	1000 / <b>A</b>	W0091



## Agrafes en acier zingué pour cable sandow

### Spécifications techniques

Agrafes en acier

Cable 6 mm: Testé pour supporter une force de 200N (~20kgF)

Cable 8, 9 et 10 mm:

Testé pour supporter une force de 300N (~30kgF)

Format de carton : **D** = max. 48 cartons par Europalette

### Articles de stock et conditionnement

∅ cable	Matériel	Pièces/sac	Pièces/carton	Référence
6 mm	Acier	100	5000 / <b>D</b>	W1001
8, 9, 10 mm	Acier	100	5000 / <b>D</b>	W1002



## Bagues en acier zingué pour cable sandow

### Spécifications techniques

Bagues en acier

Cable 6 mm: Testé pour supporter une force de 450N (~45kgF)

Cable 8 mm: Testé pour supporter une force de 550N (~55kgF)

Cable 10 mm: Testé pour supporter une force de 550N (~55kgF)

Format de carton : **E** = max. 80 cartons par Europalette

### Articles de stock et conditionnement

∅ cable	Matériel	Pièces/sac	Pièces/carton	Référence
6 mm	Acier	100	2000 / <b>E</b>	W1006
8 mm	Acier	100	2000 / <b>E</b>	W1008
9 & 10 mm	Acier	100	1000 / <b>E</b>	W1010



## Pince de serrage pour bagues en acier

Aucun dommage aux points de pression des bagues pour un résultat optimal





## Vous avez consulté notre gamme mais vous n'avez pas trouvé le produit que vous cherchiez ?

Bien que nous essayions de garder en stock une gamme suffisamment large pour satisfaire à la plupart de vos besoins, nous fabriquons également sur demande pour répondre à vos exigences spécifiques en matière de propriétés physiques, de couleur, de conditionnements ou de dimensions. Pour être au plus près de vos demandes, nous disposons d'équipements de laboratoire nous permettant d'analyser vos échantillons avec précision.

## Détails de l'entreprise

Nico srl \_ Rue de Coquiamont 7-9 \_ Industrial zone \_ 1360 Thorembois-les-Béguines \_ Belgium \_ VAT: BE0428984676